

## Инструкция по установке ОМС-плеера

### 1. Требования к аппаратному обеспечению

Процессор	ПК с процессором Pentium® IV 1.0 ГГц.
Оперативная память	не менее 256 МБ ОЗУ
Видеокарта	Видеокарты, обеспечивающие аппаратную поддержку DirectX® 8 с 64 МБ. Например: <ul style="list-style-type: none"> <li>• nVidia GeForce 4;</li> <li>• ATI Radeon 8500;</li> <li>• Интегрированное решение на базе набора микросхем Intel 910 GE.</li> </ul>
Монитор	Монитор XGA с разрешением 1024x768 точек или более высоким, поддерживающий режим High Color (рекомендуется режим True Color).
Звуковая карта	Любая звуковая плата, выполненная в AC'97 стандарте (AC'97 compliant).
Жесткий диск	15 МБ для установки программных компонентов ОМС и около 10 МБ на каждый ЭУМ, помещаемый в локальное хранилище.

Дополнительно:

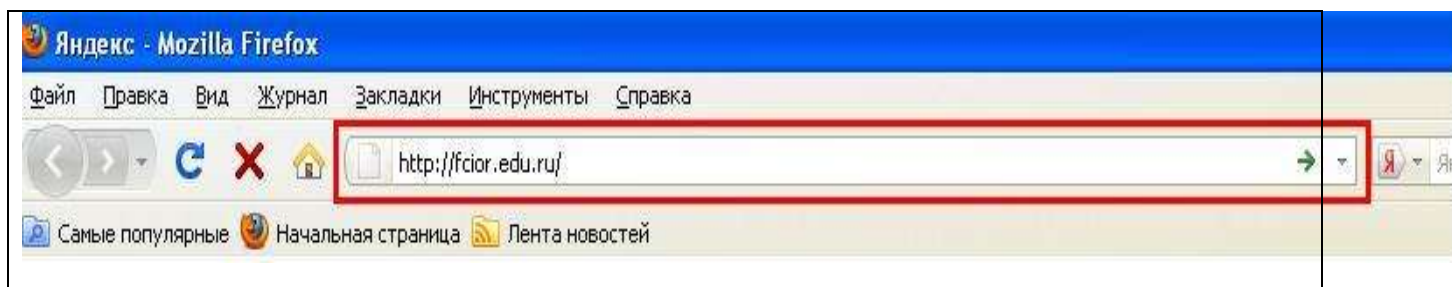
- клавиатура;
- мышь;
- динамики (или наушники);
- подключение к Internet и/или CD-привод для установки программных компонентов и загрузки ЭУМ ОМС.

### 2. Требования к программному обеспечению

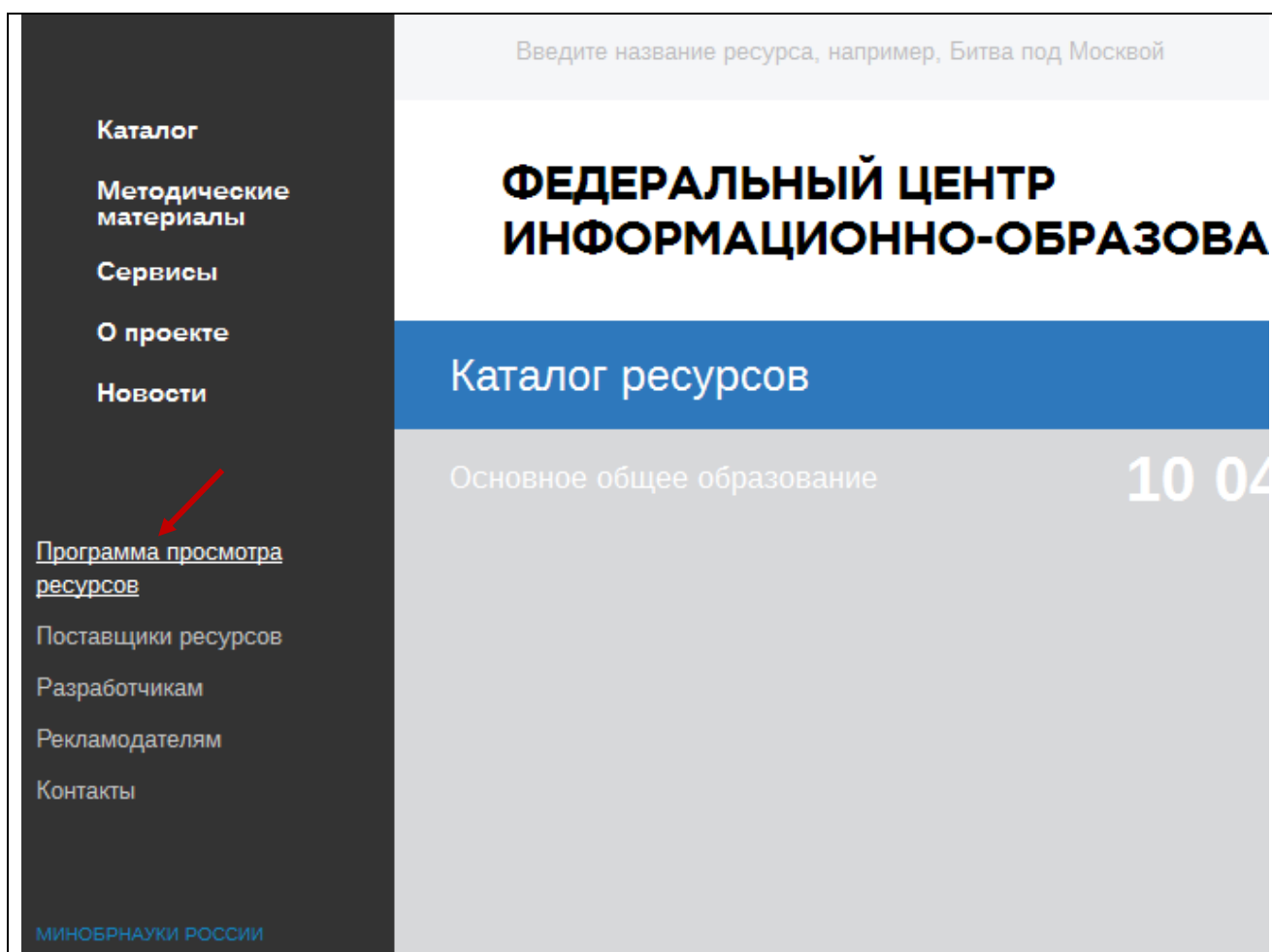
Операционная система	Microsoft Windows® 2000 с пакетом обновления 4 (SP4), Microsoft Windows® XP.
Системное программное обеспечение	<a href="#">DirectX® 8</a> или DirectX® 9.
Дополнительное программное обеспечение	<ul style="list-style-type: none"> <li>• <a href="#">QuickTime 7.0</a> или более поздней версии;</li> <li>• ActiveX компонент Flash 8 или более поздней версии;</li> <li>• <a href="#">Java Runtime Environment 1.5</a> или более поздней версии ;</li> <li>• Видео декодер XVID.</li> </ul>

### 3. Последовательность установки.

1. Для установки ОМС-плеера на компьютере пользователя (если он устанавливается с портала ФЦИОР) в адресной строке браузера введите адрес портала ФЦИОР **http://fcior.edu.ru**.



2. Отобразится главная страница сайта. На левой панели выбрать ссылку **Программа просмотра ресурсов**



3. Щелкните клавишей мыши по ссылке «**Программа просмотра ресурсов**» и выберите пункт **Программное обеспечение для Windows**

## Программное обеспечение для просмотра ресурсов

Программное обеспечение для просмотра ресурсов обеспечивает хранение, поиск, выбор и воспроизведение Электронных Учебных Модулей (ЭУМ).

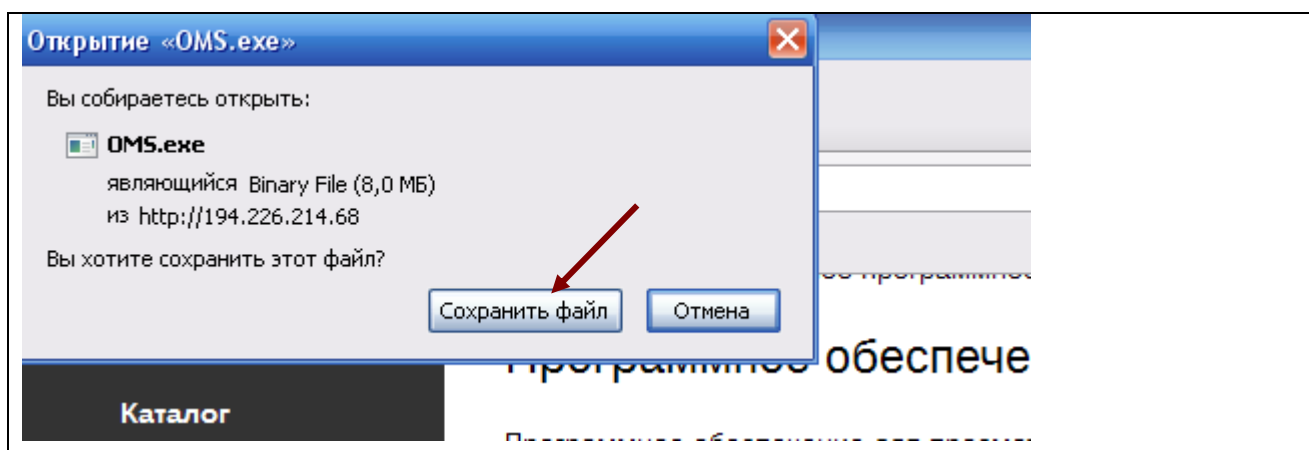
В состав программного обеспечения входят следующие программные средства:

ОМС Плеер — предназначен для воспроизведения ЭУМ. Плеер предоставляет возможность поиска ЭУМ среди размещённых в локальном хранилище модулей. Локальное хранилище представляет собой специально выделенную папку на компьютере пользователя, путь к которой задаётся при установке программных компонентов ОМС.  
Организатор пользователя ОМС — обеспечивает загрузку ЭУМ из центрального хранилища ФЦИОР в локальное хранилище пользователя, а также хранение выбранных модулей на рабочем месте пользователя. Организатор позволяет воспроизводить и просматривать метаданные ЭУМ, размещённых в локальном хранилище.

## Программное обеспечение для Windows

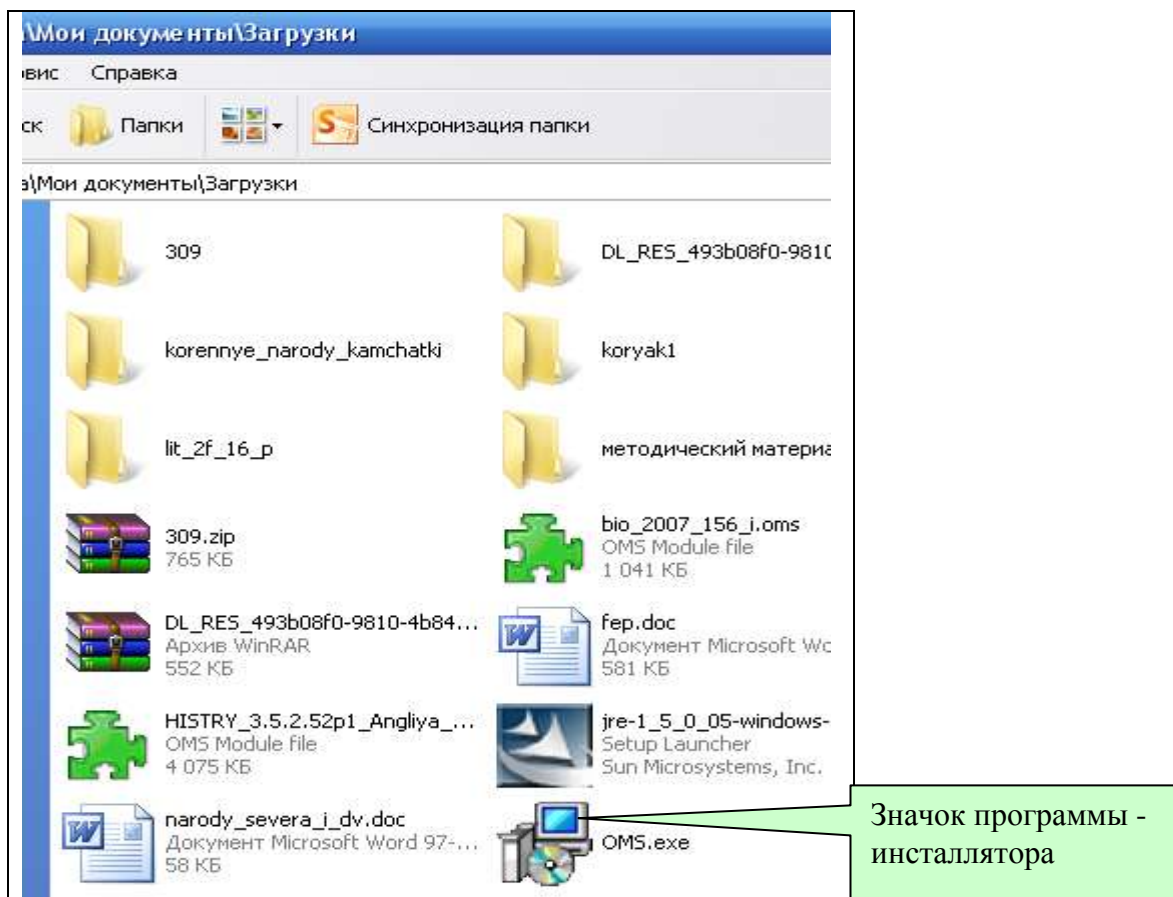
[Установить проигрыватель ресурсов версии 1.0.0.91 \(8216 Кб\) для ОС Windows](#)

Щелкните клавишей мыши по ссылке [Установить проигрыватель ресурсов ...](#)



Отобразится окно **Открытие «OMS.exe»**. Щелкните клавишей мыши по кнопке **Сохранить файл**

1. По умолчанию браузер Mozilla Firefox предлагается сохранить файл в папке **Мои документы** → **Загрузки**, но можно выбрать любую другую папку, например **Рабочий стол**.

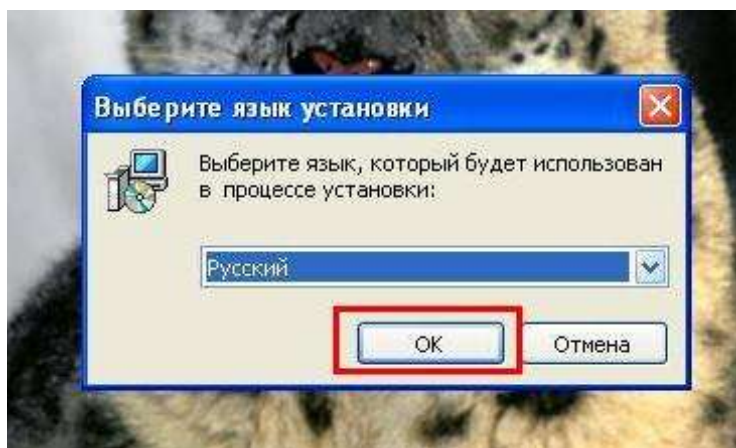


2. Отобразился значок программы – инсталлятора.

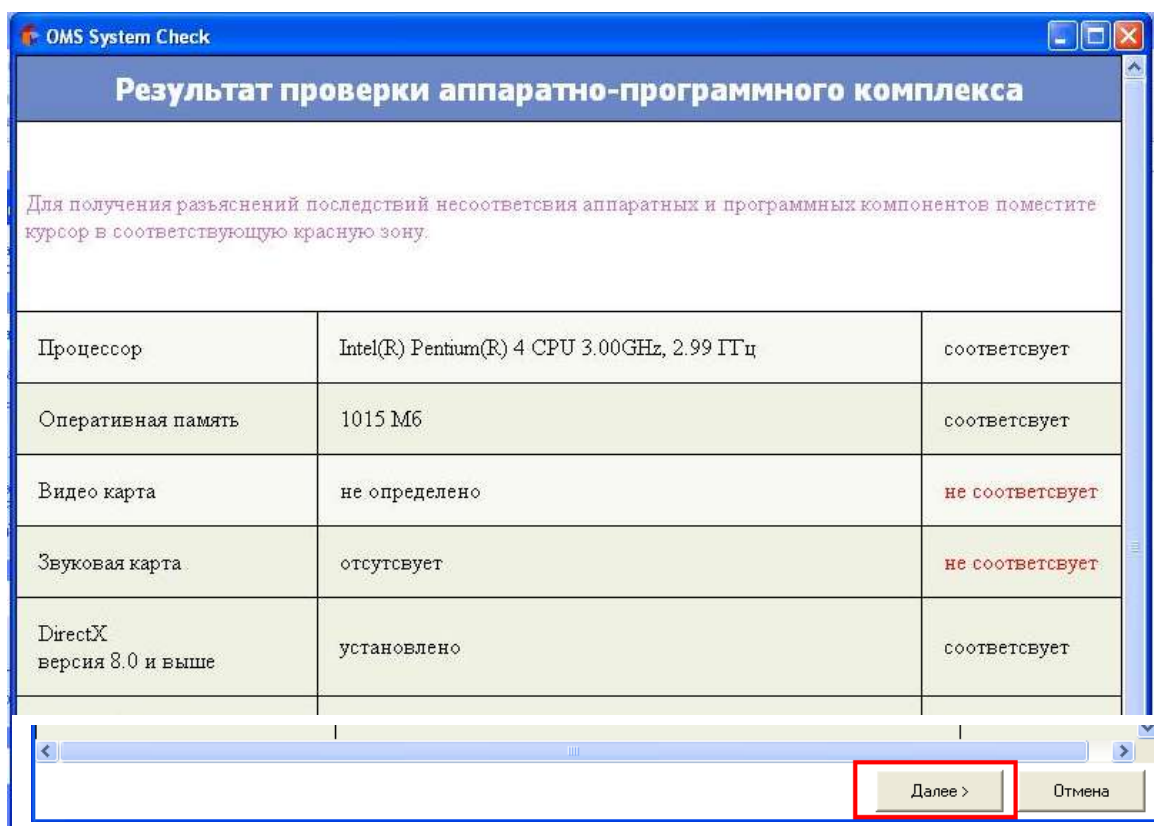
3. Запускаем программу-инсталлятор. Щелкаем клавишей мыши по значку программы два раза.

4. После запуска программы-инсталлятора откроется диалоговое окно **Выберите язык установки**

5. Вам будет предложено выбрать язык, который будет использован в процессе установки (выбираем, русский и щелкаем по кнопке **ОК**)

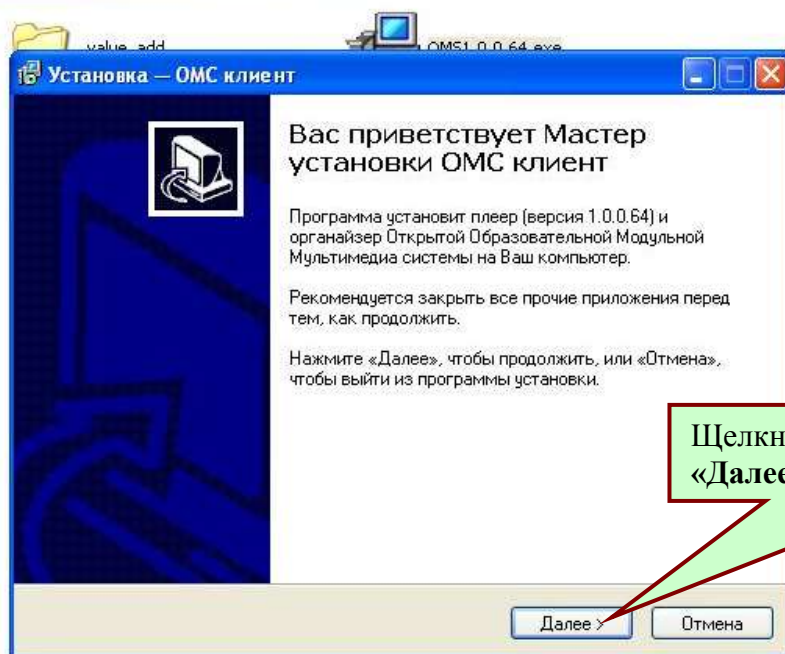


После выбора языка установки откроется окно «**Результат проверки аппаратно-программного комплекса**» необходимо щелкнуть клавишей мыши по кнопке **Далее**



После закрытия окна **Результат проверки аппаратно-программного комплекса** вам станет доступно окно «**Установка - ОМС клиент**». Где для установки программного обеспечения необходимо выбрать ряд установочных опций (с 1 по 8).

**1. Уже имеющиеся на CD файлы**

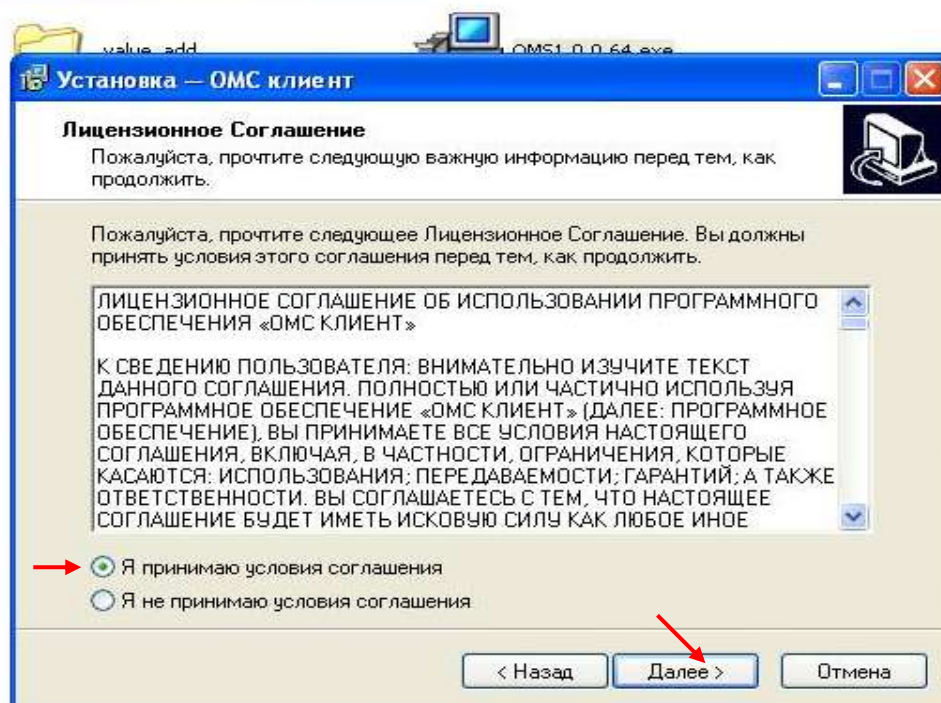


Щелкните клавишей мыши по кнопке «Далее»



Следуя рекомендациям **Мастера установки**, откроется окно с лицензионным соглашением.

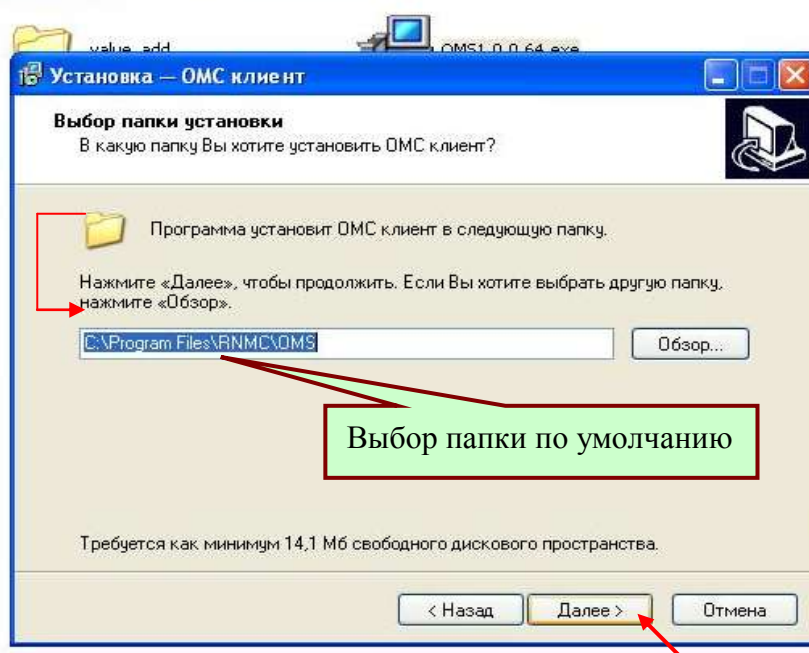
## 2. Уже имеющиеся на CD файлы



Выбираем условие, **Я принимаю условия соглашения**, подводим курсор к кружочку и щелкаем клавишей мыши, затем щелкаем по кнопке «Далее». Если вы приняли условия лицензионного соглашения, то вам предоставляется возможность продолжить установку. Далее следует:

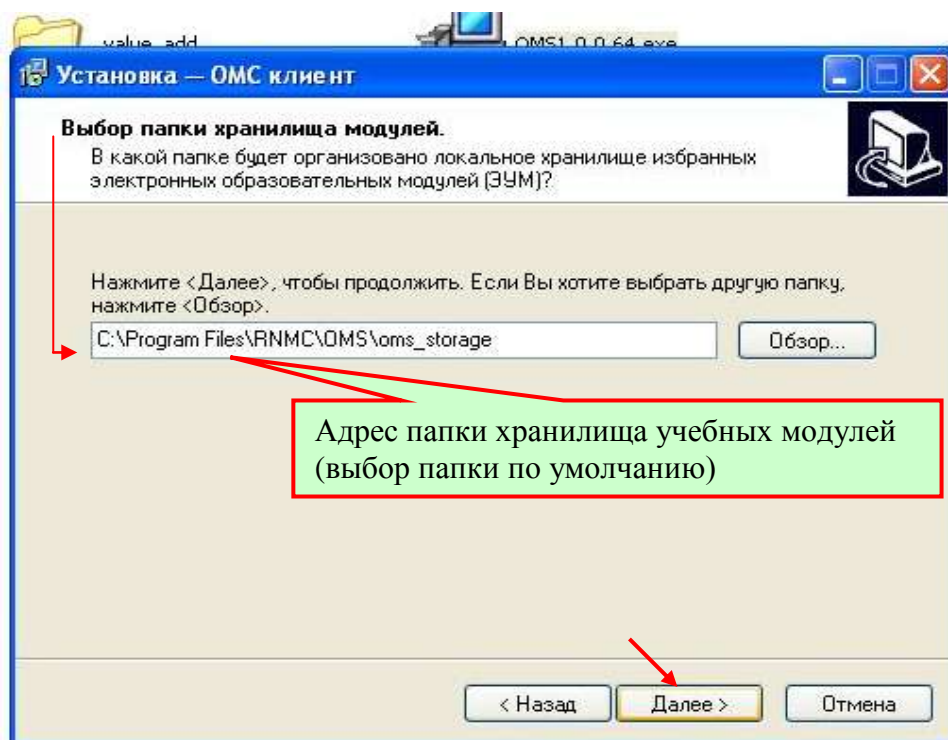
- выбрать папку, предназначенную для установки, и щелкнуть по кнопке «Далее»;

## 3. Уже имеющиеся на CD файлы



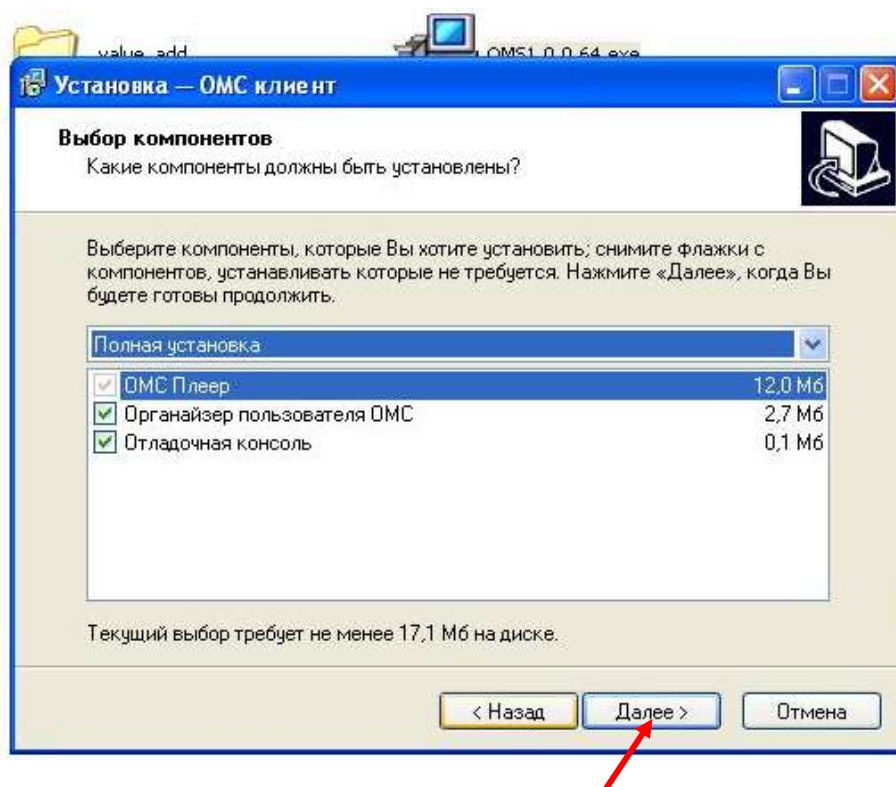
- выбрать папку, предназначенную для хранения учебных модулей, и щелкнуть клавишей мыши по кнопке «Далее»;

4.



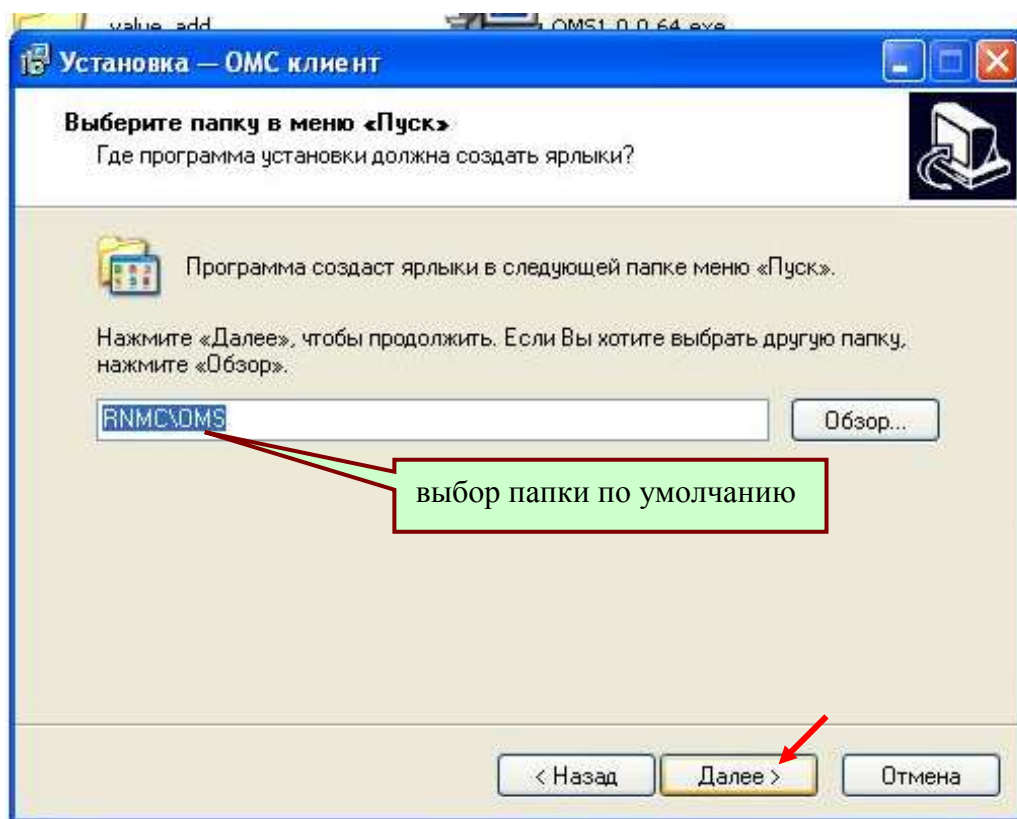
- выбрать необходимые компоненты, входящие в состав программного обеспечения, в диалоговом окне **Выбор компонентов** выбрать **Полная установка** (в квадратиках должны быть проставлены галочки), и нажать кнопку «Далее»;

5.



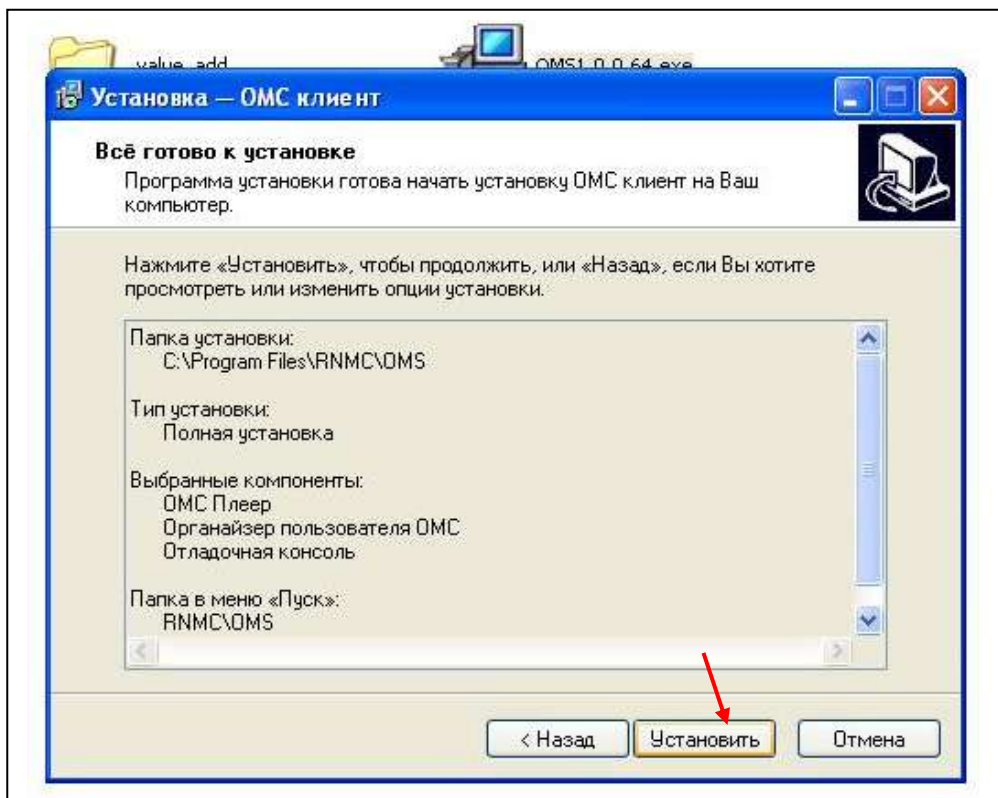
- выбрать папку в меню **Пуск**, и нажать кнопку «Далее»;

6.



После того как выбор установочных опций определен, вам предоставляется информационное окно **Установка – ОМС клиент** с перечнем выбранных опций.

7.



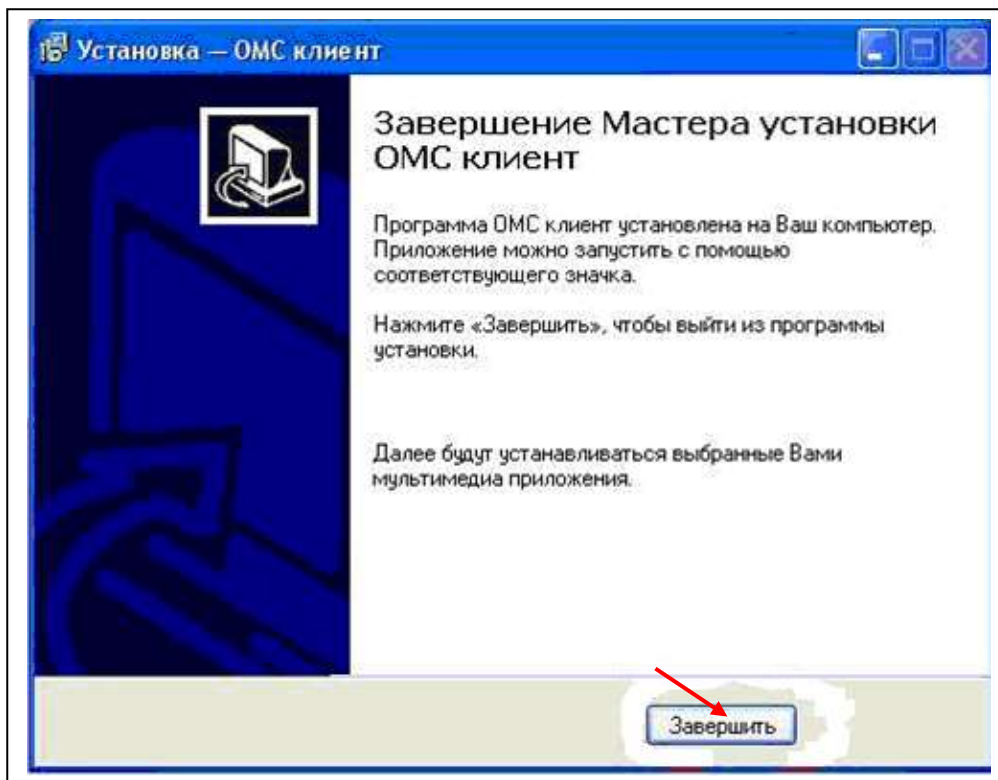


Нажмите кнопку «**Установить**».

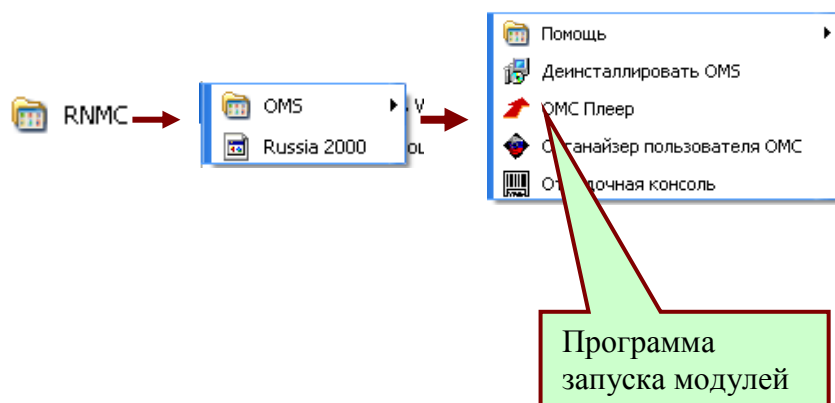
После нажатия кнопки «**Установить**» будет произведена инсталляция программного обеспечения (ОМС-плеер) на компьютер, согласно выбранным опциям.

После установки программного обеспечения в окне **Мастера установки** щелкните по кнопке «**Завершить**», чтобы выйти из программы **Установка**

8.



После установки программного обеспечения на компьютер, в разделе **Пуск — Все программы** будет создана папка



с соответствующими ярлыками, позволяющими производить запуск учебных модулей.

